



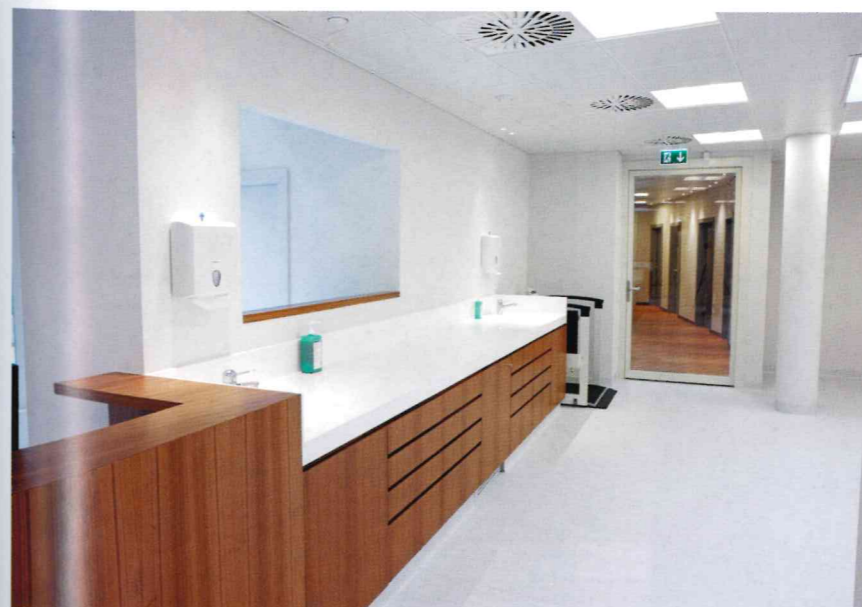
ARCHITECTES EPFL - SIA
36 Avenue Cardinal-Mermillod
1227 CAROUGE - GENEVE

Tél: +41 22 827 00 10
Fax: +41 22 827 00 19

bureau@carneiro.ch
www.carneiro.ch

Clinique Champel Elysée, centre de dialyse à Genève

Le centre de Dialyse de la Clinique Champel Elysée, a été conçu comme un écran de lumière alors que les vues vers l'extérieur sont inexistantes. En effet le bâtiment se développe au rez-de-chaussée dans un tissu d'immeubles locatifs. Les puits de lumière zénithale orientent les patients, et le traitement des surfaces intérieures en bois et corian blanc contribuent à offrir un confort maximal pour les 7'000 dialysés par année, tant sur le plan esthétique que sur le plan fonctionnel.



Maître d'ouvrage : MV SANTE SA
Maître d'œuvre, architectes : A. CARNEIRO - D. CARNEIRO-QUATTROPANI
Architectes collaborateurs : J. WILLOMMET - B. LIGERO
Ingénieur civil : D'INCAU J-C
Ingénieur CVC : ECOBUILDING
Ingénieur sécurité : PROTECTAS

Entreprises :
- Second œuvre : IVASO
- Architectural systems : DRÄGER MEDICAL
- Ventilation : CGC DALKIA
- Menuiserie : CATALDO & DEFFAYET - L'ART DE L'AGENCEMENT (voir pag
- Equipements sanitaires : TAPERNOUX
- Installations électriques : KAPPELER
- Installations audio-visuels : VISION COLOR
- Revêtement de sol : TOUSSOLS SARL
- Serrurerie : ENGELHARD