



Architectes EPFL-SIA
Expert Immobilier

Rue de Malatrex 38
CH - 1201 GENEVE

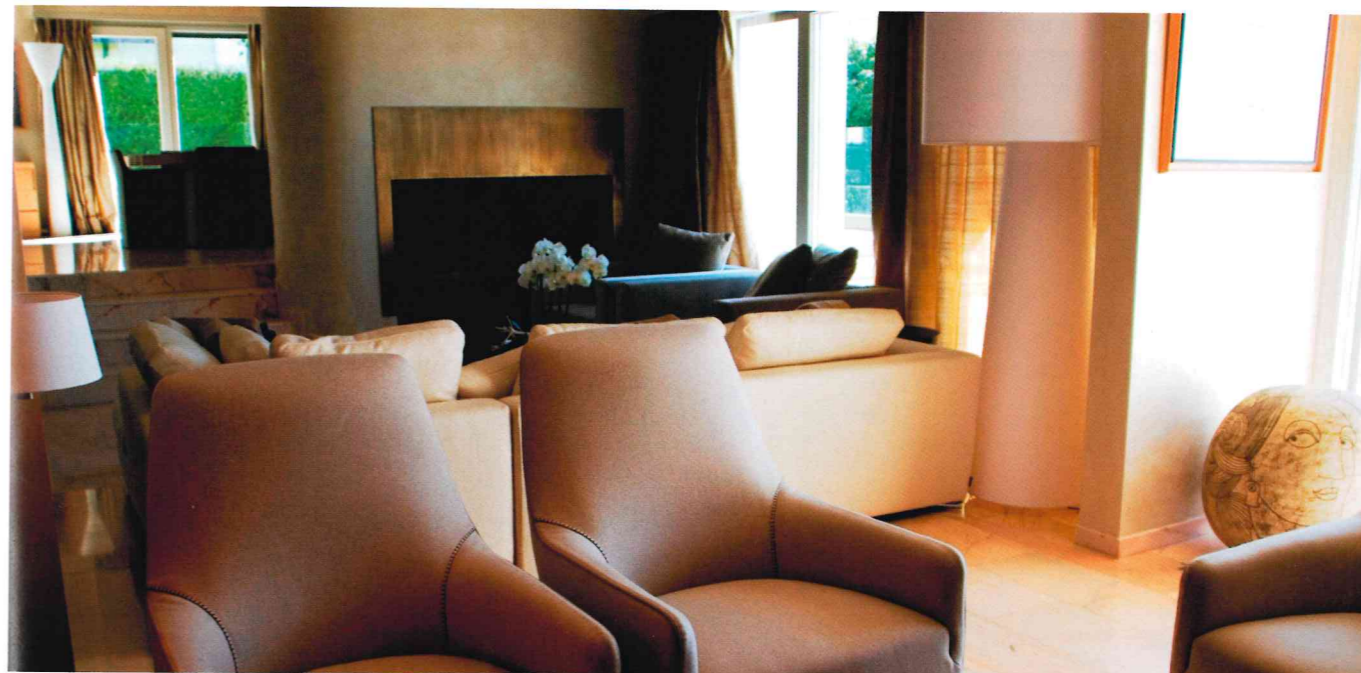
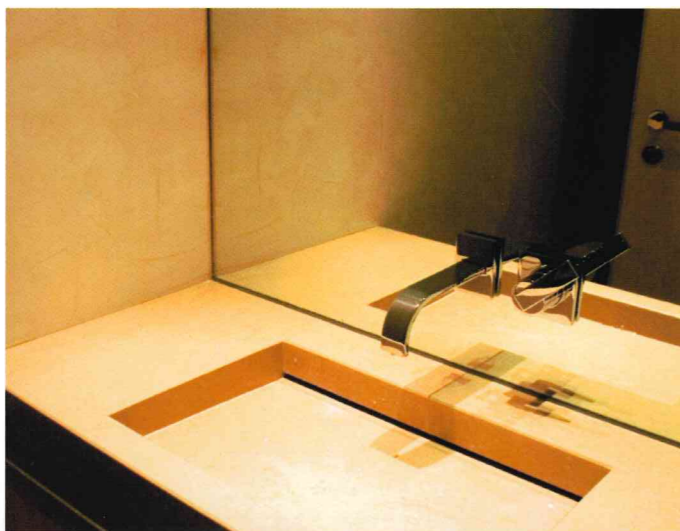
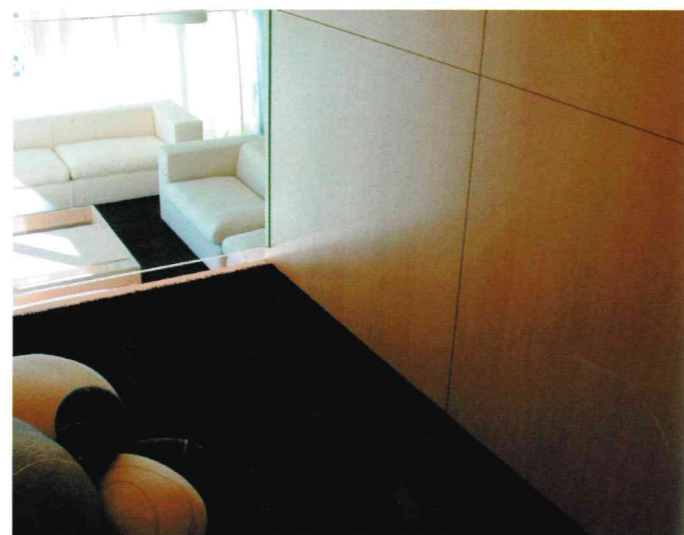
Tel +41 22 344 34 32
Fax +41 22 344 34 42

bureau@carneiro.ch
www.carneiro.ch
TVA n° 528770

Maison privée à Anières

Le réaménagement de cette propriété a porté essentiellement sur la redéfinition des matériaux et la qualité des relations entre les pièces. L'architecture des volumes a été conservée et la luminosité des espaces mise en valeur. L'escalier en colimaçon qui relie les étages a ainsi été enrobé en acier et les garde-corps ont été conçus en verre afin de permettre une communication visuelle plus fluide entre les différents espaces de la maison.

Dans le salon d'été, une mezzanine en bois a permis de créer une salle de bain attenante à la piscine, et une grande image tendue accompagne la transition à l'intérieur de la maison et articule les différents niveaux.



Maitre d'Ouvrage : Privé.
Architectes : A. CARNEIRO - D. QUATTROPANI CARNEIRO.
Ingénieur Civil : J-C D'INCAU.

- Entreprises :
- Cuisine rez-de-chaussée : KURSNER.
 - Cuisine sous-sol : BEAUD.
 - Coffre-forts : RONDO.
 - Démolition : IVASO - SOJEVIC. (voir page 98).
 - Ebénisterie : CATALDO & DEFFAYET - L'ART DE L'AGENCEMENT (voir page 99).
 - Ecrans, projecteurs, TV : VISIONCOLOR.
 - Electricité : KAPPELER.
 - Electroménager : SIMONIN.
 - Fenêtres : BARRO.
 - Installations de Sécurité : IS ELECTRO ALARM. (voir page 14).
 - Miroiterie : LORETTI.
 - Moquettes, panneau japonais : LACHENAL
 - Rideaux : FABRIDECO. (voir page 182).
 - Nettoyages : PRESTIGE ALL CLEAN. (voir page 67).
 - Parquet : PDRG.
 - Peintures : CANCELLI-DE PASCALI.
 - Pierre naturelle, marbrerie : MARDECO. (voir page 103).
 - Plâtrerie : STAFF DECO.
 - Sanitaires : TAPERNOUX.
 - Serrurerie : BORSA.
 - Stores : DESPLAND.